

1. Волга	А. Река начинается на Памире
2. Енисей	Б. Самая длинная река в Европе
3. А мударья	В. Граница Западно-Сибирской равнины и Сибирского плоскогорья
4. Нил	Г. Начинается с Валдайской возвышенности
5. А мазонка	Д. Принимает притоки в северном и южном полушарии
	Е. Самая длинная река в мире
	Ж. Имеет наибольший в мире бассейн
	З. Воду в основном используют для орошения
	И. Построена самая мощная ГЭС в России
	К. Начинается «река жизни» - Каракумский канал

1	2	3	4	5
Б, Г	В, Ж	А, Д, З	З, В, К	Д, Ж

Задание № 3. Семья Ивановых провела отпуск в поездке по Золотому кольцу России. Из городов: Ярославля, Суздаля, Рыбинска, Костромы, Углича они привезли сувениры. Определите, из какого города был привезён каждый из сувениров, который является для города его символом. Ответы занесите в таблицу.



Фотография



Наручные часы



Фигурка «Мать-Волга»



Магнит с изображением герба



Отрезки ситцевых тканей

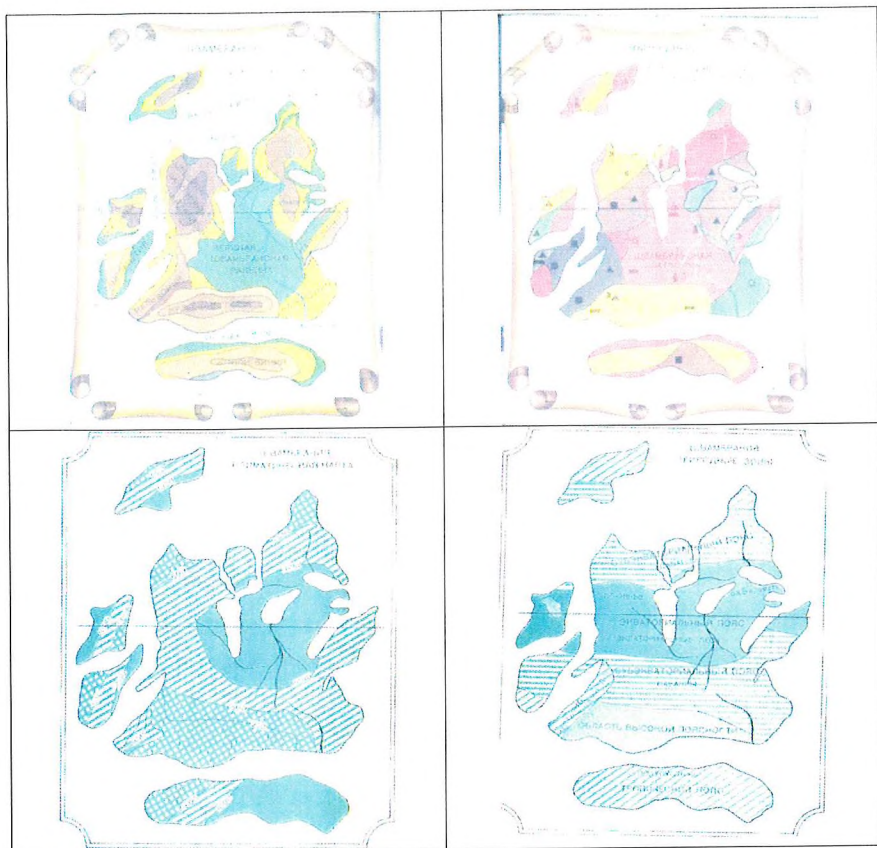
48

Матрица ответов

Город	Сувенир	Кол-во баллов
Кострома	Наручные часы Фигурка и Мать-Волга	—
Рыбинск	Наручные часы Фигурка и Мать-Волга	++
Иваново	Отрезки ситцевых тканей	++
Углич	Фотография	—
Суздаль	Магнит с изображением герба	++
Итого баллов	Итого баллов	68

Задание № 4. Ученики 8-го класса, прочитав книгу Льва Кассиля «Кондуит и Швамбрания», решили приложить свои знания, приобретённые на уроках географии к карте воображаемого острова, который придумали герои этой книги. Они по нарисованной в книге карте составили атлас Швамбрании. Насколько верно ученики составили эти карты атласа воображаемой территории. Найдите 5 соответствий физической и тектонической карт, 2 климатической карты и карты природных зон и 3 ошибки при сопоставлении карт (произвольно: физической, тектонической, климатической, природных зон). Ответы занесите в матрицу.





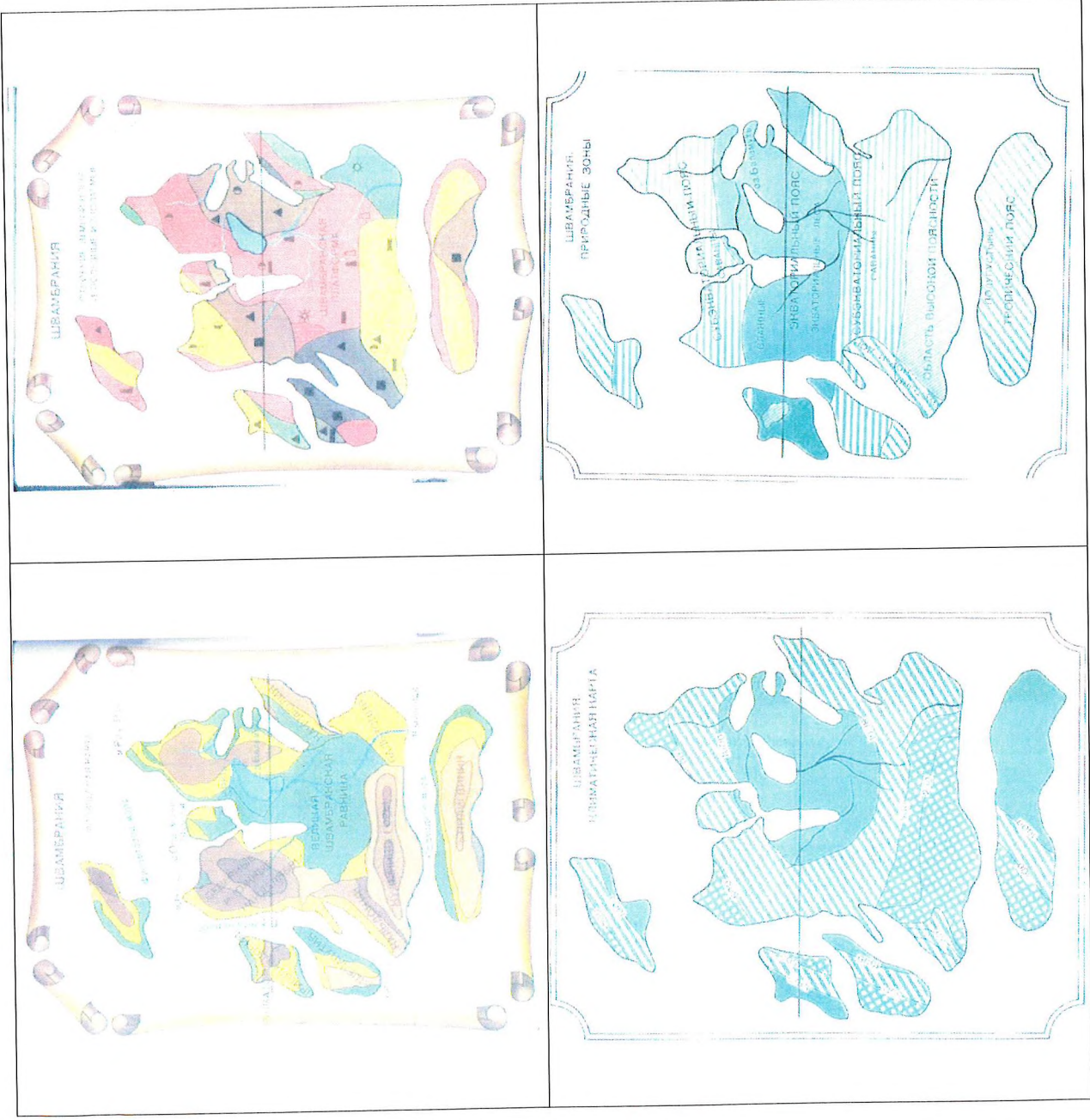
Матрица ответов

Карты, объекты	Карты, объекты	Кол-во баллов
Физическая	Тектоническая	
		1
		1
		1
		1
		1
Всего баллов		5
Климатическая	Карта природных зон	
		1

		1
Ошибки		
		1
		1
		1
Всего баллов		10

Задание № 5. Заполните пропуски в следующем тексте: «(А) – левый, главный приток Оби. Его длина составляет 4248 км, а истоки находятся на границе Монголии и Китая. Бассейн реки расположен на территории двух государств (Б и В). Исток реки находится на высоте 2500 м над уровнем моря, а при впадении в реку Обь – 17,8 м. Падение реки составляет (Г), а уклон (Д). Самый крупный левый приток (Ж) имеет длину 2450 км. На всём протяжении река пересекает следующие природные зоны: степи, лесостепи, смешанные леса и (З). На его берегах стоят города России – Ханты-Мансийск и миллионер (И). Относится к бассейну (К) океана». Ответы занесите в таблицу.

А	Иртыш	7
Б	Россия	7
В	Монголия	7
Г		7
Д		7
Ж		7
З	тайга	7
И	Омск	7
К	Север-Ледовитого	7
Всего баллов		58



Матрица ответов

Карты, объекты	Карты, объекты	Кол-во баллов
Физическая	Тектоническая	
		1
		1
		1
		1
Всего баллов		5
Климатическая	Карта природных зон	
		1